

[***] PROMOCIÓN EN ANTI PROYECTO PARA LA CONSTRUCCIÓN DE 15 VIVIENDAS EN BLOQUE, TRASTEROS Y GARAJES EN SOTANO, EN RÉGIMEN DE COOPERATIVA, MEDIANTE LA INCORPORACIÓN A UNA ACTIVIDAD EMPRESARIAL DE CONSTRUCCIÓN DE VIVIENDAS CUYOS RESULTADOS ECONÓMICOS SE IMPUTARÁN A LOS SOCIOS. EL CONSUMIDOR TIENE DERECHO A SOLICITAR LA ENTREGA DEL DOCUMENTO INFORMATIVO ABRVIADO A LA COMERCIALIZADORA Y/O A LA COOPERATIVA. LAS CANTIDADES ENTREGADAS A CUENTA DE LA VIVIENDA, ESTARÁN GARANTIZADAS CONFORME A LEY. DOSSIER INFORMATIVO ES SIN CARÁCTER CONTRACTUAL. LA INFORMACIÓN TANTO GRÁFICA COMO ESCRITA DE ESTE DOSSIER PODRÁ SUFRIR CAMBIOS POR PARTE DE LA COOPERATIVA, ADMINISTRACIÓN Y/O DIRECCIÓN FACULTATIVA. LOS MATERIALES DESCRITOS EN LA MEMORIA DE CALIDADES PODRÁN SUFRIR MODIFICACIONES POR LA DIRECCIÓN FACULTATIVA SIEMPRE QUE A SU JUICIO NO PERJUDIQUE LA CALIDAD DE LA VIVIENDA. NO SE ENCUENTRAN INCLUIDOS EN LA OFERTA INICIAL EL MOBILIARIO, DECORACIÓN, NI JARDINERÍA Y PISCINAS INTERIOR DE PARCELAS. LAS IMÁGENES CONTENIDAS EN ESTE DOSSIER SON RENDERIZACIONES O IMÁGENES DIGITALES TOMADAS DEL MODELO 3D INFORMATIVO, SIENDO POSIBLE PRODUCIRSE DIFERENCIAS CON LA REALIDAD FINAL DE LA EJECUCIÓN. PROYECTISTA: INÍGO REAL CAMBAS | GESTIÓN: VILLALAR 2001 S.L.



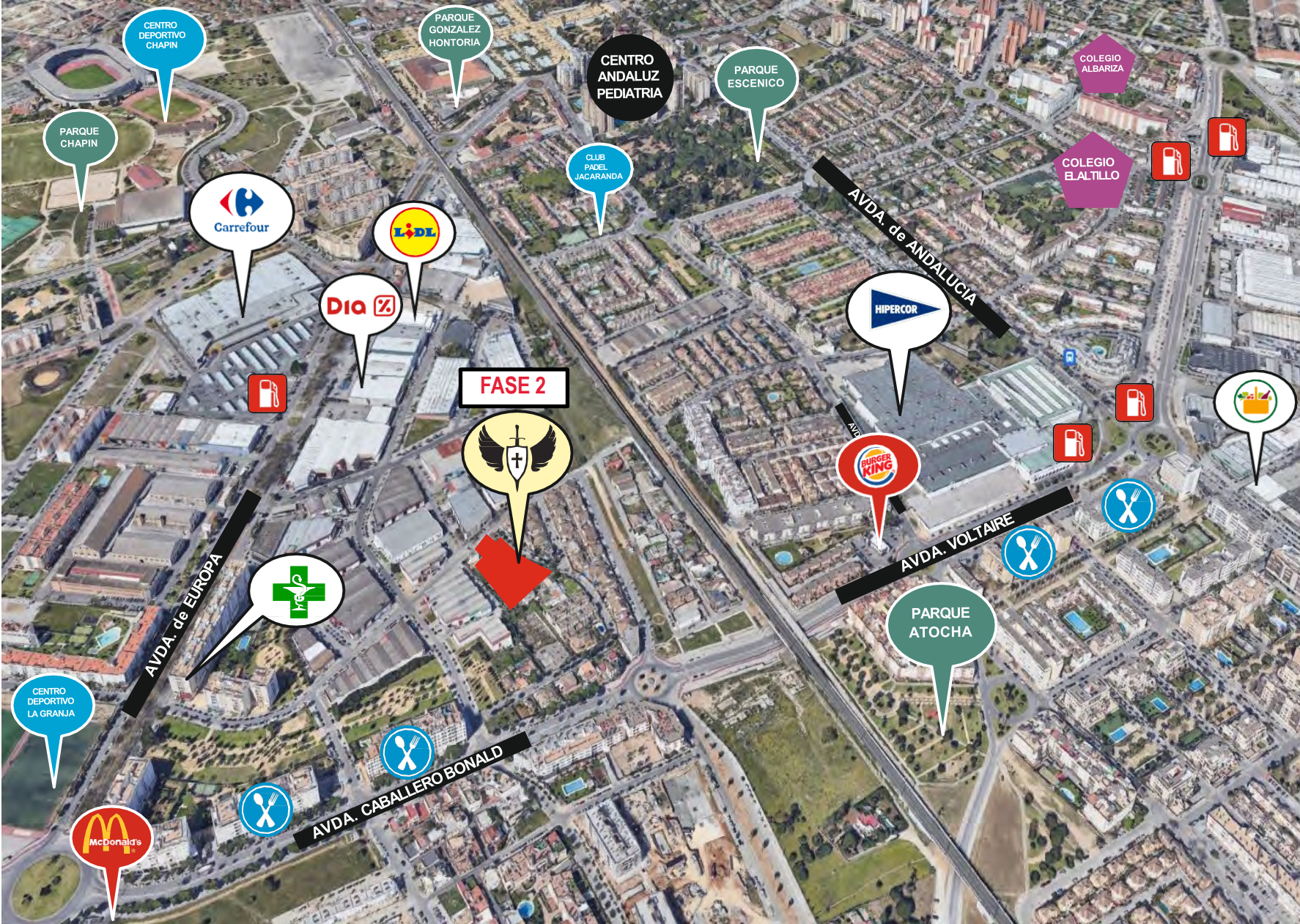
Arcángel San Miguel

Soc. Coop. And.

FASE 2




DOSSIER

15 VIVIENDAS EN BLOQUE,
TRASTEROS Y GARAJES



-  Centros Educativos
-  Centros Deportivos
-  Parques
-  Centros de salud
-  Gasolineras
-  Localización de la Promoción
-  Restaurantes

PRINCIPALES COLEGIOS
EN EL AREA DE INFLUENCIA
ESCOLAR DE
JUNTA DE ANDALUCIA

-  Colegio P. San José Obrero
-  El Atillo International School
-  CEIP Antonio de Nebrija
-  Colegio Albariza
-  Colegio Perpetuo Socorro
-  Colegio El Cuco
-  Colegio El Pilar

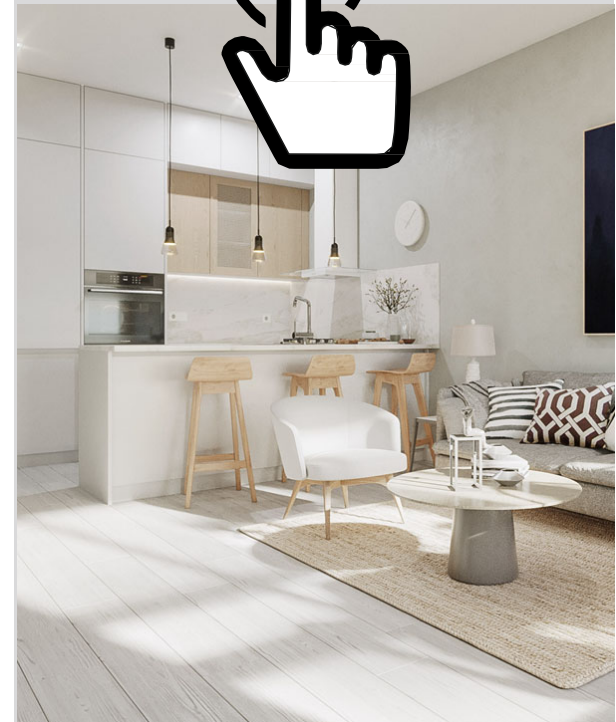
Arcángel
San Miguel
Soc. Coop. And.
FASE 2



Localizada en la **ZONA NORTE** de Jerez a 5 min caminando de **Hipercor** , junto a la Avenida Caballero Bonald, con diversidad de comercios y servicios a su alrededor , en una zona residencial muy tranquila hayamos la promoción de 15 viviendas en bloque con trasteros y con plazas de aparcamiento privada en planta sótano .

LOCALIZACIÓN

(***) PROMOCIÓN EN ANTEPROYECTO PARA LA CONSTRUCCIÓN DE 15 VIVIENDAS EN BLOQUE, TRASTEROS Y GARAJE EN SÓTANO, EN RÉGIMEN DE COOPERATIVA, MEDIANTE LA INCORPORACIÓN A UNA ACTIVIDAD EMPRESARIAL DE CONSTRUCCIÓN DE VIVIENDAS CUYOS RESULTADOS ECONÓMICOS SE IMPUTARÁN A LOS SOCIOS. EL CONSUMIDOR TIENE DERECHO A SOLICITAR LA ENTREGA DEL DOCUMENTO INFORMATIVO ABBREVIADO A LA COMERCIALIZADORA Y/O A LA COOPERATIVA. LAS CANTIDADES ENTREGADAS A CUENTA DE LA VIVIENDA ESTARÁN GARANTIZADAS CONFORME A LEY, DOSSIER INFORMATIVO ES SIN CARÁCTER CONTRACTUAL. LA INFORMACIÓN TANTO GRÁFICA COMO ESCRITA DE ESTE DOSSIER PODRÁ SUFRIR CAMBIOS POR PARTE DE LA COOPERATIVA, ADMINISTRACIÓN Y/O DIRECCIÓN FACULTATIVA. LOS MATERIALES DESCRITOS EN LA MEMORIA DE CALIDADES PODRÁN SUFRIR MODIFICACIONES POR LA DIRECCIÓN FACULTATIVA SIEMPRE QUE A SU JUICIO NO PERJUDIQUE LA CALIDAD DE LA VIVIENDA. NO SE ENCUENTRAN INCLUIDOS EN LA OFERTA INICIAL EL MOBILIARIO, DECORACIÓN, NI JARDINERÍA Y PISCINAS INTERIOR DE PARCELAS. LAS IMÁGENES CONTENIDAS EN ESTE DOSSIER SON RENDERIZACIONES O IMÁGENES DIGITALES TOMADAS DEL MODELO 3D INFORMATIVO, SIENDO POSIBLE PRODUCIRSE DIFERENCIAS CON LA REALIDAD FINAL DE LA EJECUCIÓN. PROYECTISTA: INIGO REAL CAMBAS | GESTIÓN: VILLALAR 2001 S.L.



Arcángel
San Miguel
Soc. Coop. And.
FASE 2



PERSONALIZACIÓN

Asesoramiento técnico y comercial a su disposición.

(***) PROMOCIÓN EN ANTEPROYECTO PARA LA CONSTRUCCIÓN DE 15 VIVIENDAS EN BLOQUE, TRASTEROS Y GARAJE EN SÓTANO, EN RÉGIMEN DE COOPERATIVA, MEDIANTE LA INCORPORACIÓN A UNA ACTIVIDAD EMPRESARIAL DE CONSTRUCCIÓN DE VIVIENDAS CUYOS RESULTADOS ECONÓMICOS SE IMPUTARÁN A LOS SOCIOS. EL CONSUMIDOR TIENE DERECHO A SOLICITAR LA ENTREGA DEL DOCUMENTO INFORMATIVO ABREVIADO A LA COMERCIALIZADORA Y/O A LA COOPERATIVA. LAS CANTIDADES ENTREGADAS A CUENTA DE LA VIVIENDA ESTARÁN GARANTIZADAS CONFORME A LEY. DOSSIER INFORMATIVO ES SIN CARÁCTER CONTRACTUAL. LA INFORMACIÓN TANTO GRÁFICA COMO ESCRITA DE ESTE DOSSIER PODRÁ SUFRIR CAMBIOS POR PARTE DE LA COOPERATIVA, ADMINISTRACIÓN Y/O DIRECCIÓN FACULTATIVA. LOS MATERIALES DESCRITOS EN LA MEMORIA DE CALIDADES PODRÁN SUFRIR MODIFICACIONES POR LA DIRECCIÓN FACULTATIVA SIEMPRE QUE A SU JUICIO NO PERJUDIQUE LA CALIDAD DE LA VIVIENDA. NO SE ENCUENTRAN INCLUIDOS EN LA OFERTA INICIAL EL MOBILIARIO, DECORACIÓN, NI JARDINERÍA Y PISCINAS INTERIOR DE PARCELAS. LAS IMÁGENES CONTENIDAS EN ESTE DOSSIER SON RENDERIZACIONES O IMÁGENES DIGITALES TOMADAS DEL MODELO 3D INFORMATIVO, SIENDO POSIBLE PRODUCIRSE DIFERENCIAS CON LA REALIDAD FINAL DE LA EJECUCIÓN. PROYECTISTA: INIGO REAL CAMBAS | GESTIÓN: VILLALAR 2001 S.L.

VILLALAR
Sociedad de Gestión

PLANTA BAJA GENERAL (PB)

Arcángel
San Miguel
Soc. Coop. And.
FASE 2



ESCALA GRAFICA



[***] PROMOCIÓN EN ANTEPROYECTO PARA LA CONSTRUCCIÓN DE 15 VIVIENDAS EN BLOQUE, TRASTEROS Y GARAJE EN SÓTANO, EN RÉGIMEN DE COOPERATIVA, MEDIANTE LA INCORPORACIÓN A UNA ACTIVIDAD EMPRESARIAL DE CONSTRUCCIÓN DE VIVIENDAS CUYOS RESULTADOS ECONÓMICOS SE IMPUTARÁN A LOS SOCIOS. EL CONSUMIDOR TIENE DERECHO A SOLICITAR LA ENTREGA DEL DOCUMENTO INFORMATIVO ABRUEVADO A LA COMERCIALIZADORA Y/O A LA COOPERATIVA. LAS CANTIDADES ENTREGADAS A CUENTA DE LA VIVIENDA ESTARÁN GARANTIZADAS CONFORME A LEY. DOSSIER INFORMATIVO ES SIN CARÁCTER CONTRACTUAL. LA INFORMACIÓN TANTO GRÁFICA COMO ESCRITA DE ESTE DOSSIER PODRÁ SUFRIR CAMBIOS POR PARTE DE LA COOPERATIVA, ADMINISTRACIÓN Y/O DIRECCIÓN FACULTATIVA. LOS MATERIALES DESCRITOS EN LA MEMORIA DE CALIDADES PODRÁN SUFRIR MODIFICACIONES POR LA DIRECCIÓN FACULTATIVA SIEMPRE QUE A SU JUICIO NO PERJUDIQUE LA CALIDAD DE LA VIVIENDA. NO SE ENCUENTRAN INCLUIDOS EN LA OFERTA INICIAL EL MOBILIARIO, DECORACIÓN, NI JARDINERÍA Y PISCINAS INTERIOR DE PARCELAS. LAS IMÁGENES CONTENIDAS EN ESTE DOSSIER SON RENDERIZACIONES O IMÁGENES DIGITALES TOMADAS DEL MODELO 3D INFORMATIVO, SIENDO POSIBLE PRODUCIRSE DIFERENCIAS CON LA REALIDAD FINAL DE LA EJECUCIÓN. PROYECTISTA: INIGO REAL CAMBAS | GESTIÓN: VILLALAR 2001 S.L.

PLANTA ATICO GENERAL (PA)

Arcángel
San Miguel
Soc. Coop. And.
FASE 2



ESCALA GRAFICA

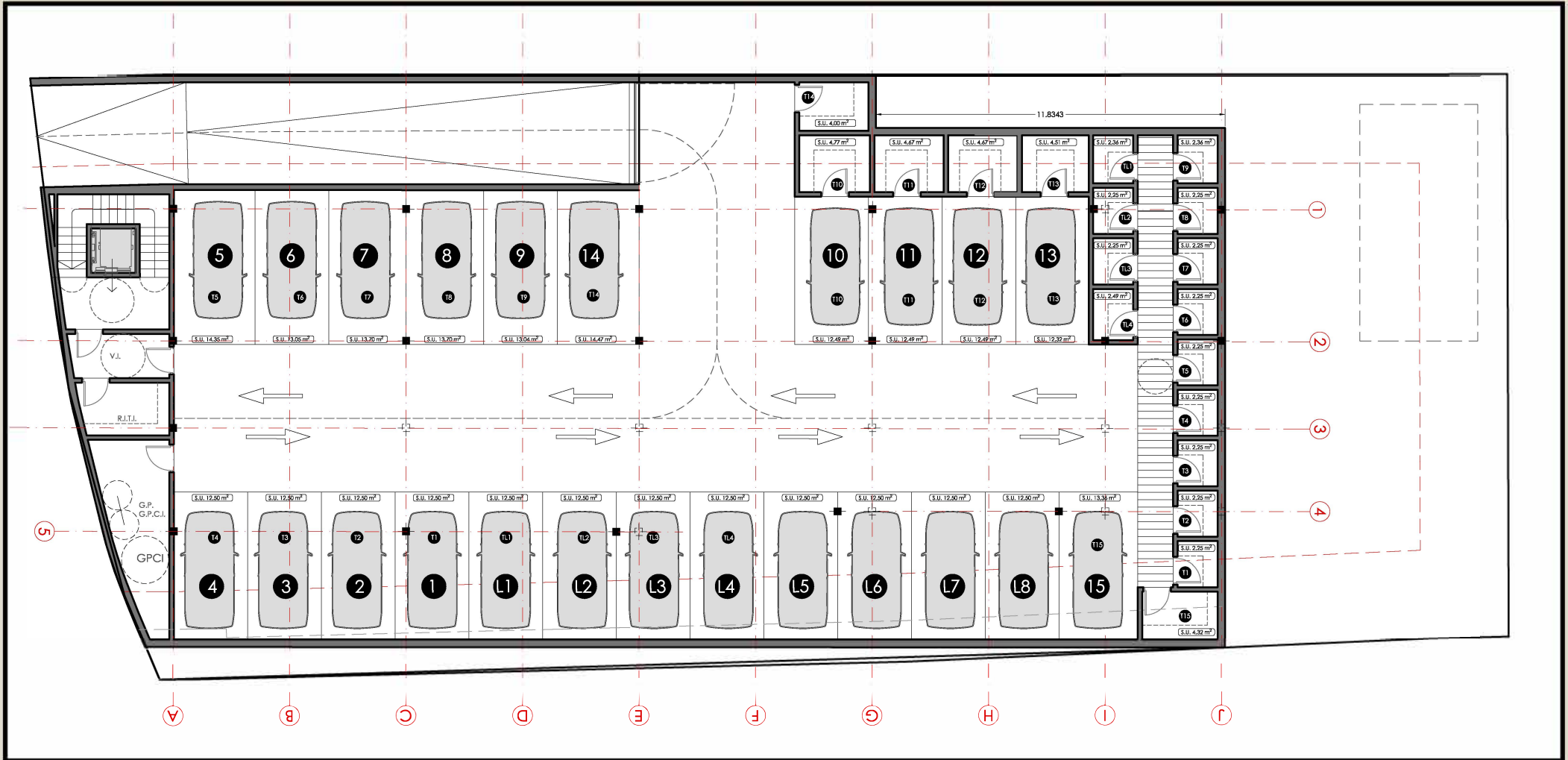


(***) PROMOCIÓN EN ANTEPROYECTO PARA LA CONSTRUCCIÓN DE 15 VIVIENDAS EN BLOQUE, TRASTEROS Y GARAJE EN SÓTANO, EN RÉGIMEN DE COOPERATIVA, MEDIANTE LA INCORPORACIÓN A UNA ACTIVIDAD EMPRESARIAL DE CONSTRUCCIÓN DE VIVIENDAS CUYOS RESULTADOS ECONÓMICOS SE IMPUTARÁN A LOS SOCIOS. EL CONSUMIDOR TIENE DERECHO A SOLICITAR LA ENTREGA DEL DOCUMENTO INFORMATIVO ABREVIADO A LA COMERCIALIZADORA Y/O A LA COOPERATIVA. LAS CANTIDADES ENTREGADAS A CUENTA DE LA VIVIENDA ESTARÁN GARANTIZADAS CONFORME A LEY. DOSSIER INFORMATIVO ES SIN CARÁCTER CONTRACTUAL. LA INFORMACIÓN TANTO GRÁFICA COMO ESCRITA DE ESTE DOSSIER PODRÁ SUFRIR CAMBIOS POR PARTE DE LA COOPERATIVA, ADMINISTRACIÓN Y/O DIRECCIÓN FACULTATIVA. LOS MATERIALES DESCRITOS EN LA MEMORIA DE CALIDADES PODRÁN SUFRIR MODIFICACIONES POR LA DIRECCIÓN FACULTATIVA SIEMPRE QUE A SU JUICIO NO PERJUDIQUE LA CALIDAD DE LA VIVIENDA. NO SE ENCUENTRAN INCLUIDOS EN LA OFERTA INICIAL EL MOBILIARIO, DECORACIÓN, NI JARDINERÍA Y PISCINAS INTERIOR DE PARCELAS. LAS IMÁGENES CONTENIDAS EN ESTE DOSSIER SON RENDERIZACIONES O IMÁGENES DIGITALES TOMADAS DEL MODELO 3D INFORMATIVO, SIENDO POSIBLE PRODUCIRSE DIFERENCIAS CON LA REALIDAD FINAL DE LA EJECUCIÓN. PROYECTISTA: INIGO REAL CAMBAS | GESTIÓN: VILLALAR 2001 S.L.

PLANTA SOTANO GENERAL

PS

Arcángel
San Miguel
Soc. Coop. And.
FASE 2



ESCALA GRAFICA



(***) PROMOCIÓN EN ANTEPROYECTO PARA LA CONSTRUCCIÓN DE 15 VIVIENDAS EN BLOQUE, TRASTEROS Y GARAJE EN SÓTANO, EN RÉGIMEN DE COOPERATIVA, MEDIANTE LA INCORPORACIÓN A UNA ACTIVIDAD EMPRESARIAL DE CONSTRUCCIÓN DE VIVIENDAS CUYOS RESULTADOS ECONÓMICOS SE IMPUTARÁN A LOS SOCIOS. EL CONSUMIDOR TIENE DERECHO A SOLICITAR LA ENTREGA DEL DOCUMENTO INFORMATIVO ABREVIADO A LA COMERCIALIZADORA Y/O A LA COOPERATIVA. LAS CANTIDADES ENTREGADAS A CUENTA DE LA VIVIENDA ESTARÁN GARANTIZADAS CONFORME A LEY. DOSSIER INFORMATIVO ES SIN CARÁCTER CONTRACTUAL. LA INFORMACIÓN TANTO GRÁFICA COMO ESCRITA DE ESTE DOSSIER PODRÁ SUFRIR CAMBIOS POR PARTE DE LA COOPERATIVA, ADMINISTRACIÓN Y/O DIRECCIÓN FACULTATIVA. LOS MATERIALES DESCRITOS EN LA MEMORIA DE CALIDADES PODRÁN SUFRIR MODIFICACIONES POR LA DIRECCIÓN FACULTATIVA SIEMPRE QUE A SU JUICIO NO PERJUDIQUE LA CALIDAD DE LA VIVIENDA. NO SE ENCUENTRAN INCLUIDOS EN LA OFERTA INICIAL EL MOBILIARIO, DECORACIÓN, NI JARDINERÍA Y PISCINAS INTERIOR DE PARCELAS. LAS IMÁGENES CONTENIDAS EN ESTE DOSSIER SON RENDERIZACIONES O IMÁGENES DIGITALES TOMADAS DEL MODELO 3D INFORMATIVO, SIENDO POSIBLE PRODUCIRSE DIFERENCIAS CON LA REALIDAD FINAL DE LA EJECUCIÓN. PROYECTISTA: INIGO REAL CAMBAS | GESTIÓN: VILLALAR 2001 S.L.



VISTA GENERAL DE LA PROMOCION

Vista exterior general . Detalle accesos . Detalle de terrazas en planta alta . Detalles de patios delanteros en planta baja.

Arcángel
San Miguel
Soc. Coop. And.
FASE 2



(****) PROMOCION EN ANTEPROYECTO PARA LA CONSTRUCCION DE 15 VIVIENDAS EN BLOQUE, TRASTEROS Y GARAJE EN SÓTANO, EN RÉGIMEN DE COOPERATIVA, MEDIANTE LA INCORPORACIÓN A UNA ACTIVIDAD EMPRESARIAL DE CONSTRUCCIÓN DE VIVIENDAS CUYOS RESULTADOS ECONÓMICOS SE IMPUTARÁN A LOS SOCIOS. EL CONSUMIDOR TIENE DERECHO A SOLICITAR LA ENTREGA DEL DOCUMENTO INFORMATIVO ABREVIADO A LA COMERCIALIZADORA Y/O A LA COOPERATIVA. LAS CANTIDADES ENTREGADAS A CUENTA DE LA VIVIENDA ESTARÁN GARANTIZADAS CONFORME A LEY. DOSSIER INFORMATIVO ES SIN CARÁCTER CONTRACTUAL. LA INFORMACIÓN TANTO GRÁFICA COMO ESCRITA DE ESTE DOSSIER PODRÁ SUFRIR CAMBIOS POR PARTE DE LA COOPERATIVA, ADMINISTRACIÓN Y/O DIRECCIÓN FACULTATIVA. LOS MATERIALES DESCRITOS EN LA MEMORIA DE CALIDADES PODRÁN SUFRIR MODIFICACIONES POR LA DIRECCIÓN FACULTATIVA SIEMPRE QUE A SU JUICIO NO PERJUDIQUE LA CALIDAD DE LA VIVIENDA. NO SE ENCUENTRAN INCLUIDOS EN LA OFERTA INICIAL EL MOBILIARIO, DECORACIÓN, NI JARDINERÍA Y PISCINAS INTERIOR DE PARCELAS. LAS IMÁGENES CONTENIDAS EN ESTE DOSSIER SON RENDERIZACIONES O IMÁGENES DIGITALES TOMADAS DEL MODELO 3D INFORMATIVO, SIENDO POSIBLE PRODUCIRSE DIFERENCIAS CON LA REALIDAD FINAL DE LA EJECUCIÓN. PROYECTISTA: INIGO REAL CAMBAS | GESTIÓN: VILLALAR 2001 S.L.



VISTA GENERAL TERRAZAS VIVIENDAS ATICO

Vista exterior de la promoción . Detalle de la terraza de viviendas en planta alta

Arcángel
San Miguel
Soc. Coop. And.
FASE 2



(****) PROMOCIÓN EN ANTEPROYECTO PARA LA CONSTRUCCIÓN DE 15 VIVIENDAS EN BLOQUE, TRASTEROS Y GARAJE EN SÓTANO, EN RÉGIMEN DE COOPERATIVA, MEDIANTE LA INCORPORACIÓN A UNA ACTIVIDAD EMPRESARIAL DE CONSTRUCCIÓN DE VIVIENDAS CUYOS RESULTADOS ECONÓMICOS SE IMPUTARÁN A LOS SOCIOS. EL CONSUMIDOR TIENE DERECHO A SOLICITAR LA ENTREGA DEL DOCUMENTO INFORMATIVO ABREVIADO A LA COMERCIALIZADORA Y/O A LA COOPERATIVA. LAS CANTIDADES ENTREGADAS A CUENTA DE LA VIVIENDA ESTARÁN GARANTIZADAS CONFORME A LEY. DOSSIER INFORMATIVO ES SIN CARÁCTER CONTRACTUAL. LA INFORMACIÓN TANTO GRÁFICA COMO ESCRITA DE ESTE DOSSIER PODRÁ SUFRIR CAMBIOS POR PARTE DE LA COOPERATIVA, ADMINISTRACIÓN Y/O DIRECCIÓN FACULTATIVA. LOS MATERIALES DESCRITOS EN LA MEMORIA DE CALIDADES PODRÁN SUFRIR MODIFICACIONES POR LA DIRECCIÓN FACULTATIVA SIEMPRE QUE A SU JUICIO NO PERJUDIQUE LA CALIDAD DE LA VIVIENDA. NO SE ENCUENTRAN INCLUIDOS EN LA OFERTA INICIAL EL MOBILIARIO, DECORACIÓN, NI JARDINERÍA Y PISCINAS INTERIOR DE PARCELAS. LAS IMÁGENES CONTENIDAS EN ESTE DOSSIER SON RENDERIZACIONES O IMÁGENES DIGITALES TOMADAS DEL MODELO 3D INFORMATIVO, SIENDO POSIBLE PRODUCIRSE DIFERENCIAS CON LA REALIDAD FINAL DE LA EJECUCIÓN. PROYECTISTA: INIGO REAL CAMBAS | GESTORA: VILLALAR 2001 S.L.



VISTA GENERAL DE LA PROMOCION

Vista exterior de la promoción desde zona común . Detalle de cerramiento ligero de las parcelas.

Arcángel
San Miguel
Soc. Coop. And.
FASE 2



(****) PROMOCIÓN EN ANTEPROYECTO PARA LA CONSTRUCCIÓN DE 15 VIVIENDAS EN BLOQUE, TRASTEROS Y GARAJE EN SÓTANO, EN RÉGIMEN DE COOPERATIVA, MEDIANTE LA INCORPORACIÓN A UNA ACTIVIDAD EMPRESARIAL DE CONSTRUCCIÓN DE VIVIENDAS CUYOS RESULTADOS ECONÓMICOS SE IMPUTARÁN A LOS SOCIOS. EL CONSUMIDOR TIENE DERECHO A SOLICITAR LA ENTREGA DEL DOCUMENTO INFORMATIVO ABREVIADO A LA COMERCIALIZADORA Y/O A LA COOPERATIVA. LAS CANTIDADES ENTREGADAS A CUENTA DE LA VIVIENDA ESTARÁN GARANTIZADAS CONFORME A LEY. DOSSIER INFORMATIVO ES SIN CARÁCTER CONTRACTUAL. LA INFORMACIÓN TANTO GRÁFICA COMO ESCRITA DE ESTE DOSSIER PODRÁ SUFRIR CAMBIOS POR PARTE DE LA COOPERATIVA, ADMINISTRACIÓN Y/O DIRECCIÓN FACULTATIVA. LOS MATERIALES DESCRITOS EN LA MEMORIA DE CALIDADES PODRÁN SUFRIR MODIFICACIONES POR LA DIRECCIÓN FACULTATIVA SIEMPRE QUE A SU JUICIO NO PERJUDIQUE LA CALIDAD DE LA VIVIENDA. NO SE ENCUENTRAN INCLUIDOS EN LA OFERTA INICIAL EL MOBILIARIO, DECORACIÓN, NI JARDINERÍA Y PISCINAS INTERIOR DE PARCELAS. LAS IMÁGENES CONTENIDAS EN ESTE DOSSIER SON RENDERIZACIONES O IMÁGENES DIGITALES TOMADAS DEL MODELO 3D INFORMATIVO, SIENDO POSIBLE PRODUCIRSE DIFERENCIAS CON LA REALIDAD FINAL DE LA EJECUCIÓN. PROYECTISTA: INIGO REAL CAMBAS | GESTIÓN: VILLALAR 2001 S.L.

VILLALAR
RESIDIOS

9



VISTA GENERAL DE LA PROMOCION

Vista exterior de la promoción desde zona común . Detalle de la piscina

Arcángel
San Miguel
Soc. Coop. And.
FASE 2



(****) PROMOCIÓN EN ANTEPROYECTO PARA LA CONSTRUCCIÓN DE 15 VIVIENDAS EN BLOQUE, TRASTEROS Y GARAJE EN SÓTANO, EN RÉGIMEN DE COOPERATIVA, MEDIANTE LA INCORPORACIÓN A UNA ACTIVIDAD EMPRESARIAL DE CONSTRUCCIÓN DE VIVIENDAS CUYOS RESULTADOS ECONÓMICOS SE IMPUTARÁN A LOS SOCIOS. EL CONSUMIDOR TIENE DERECHO A SOLICITAR LA ENTREGA DEL DOCUMENTO INFORMATIVO ABREVIADO A LA COMERCIALIZADORA Y/O A LA COOPERATIVA. LAS CANTIDADES ENTREGADAS A CUENTA DE LA VIVIENDA ESTARÁN GARANTIZADAS CONFORME A LEY. DOSSIER INFORMATIVO ES SIN CARÁCTER CONTRACTUAL. LA INFORMACIÓN TANTO GRÁFICA COMO ESCRITA DE ESTE DOSSIER PODRÁ SUFRIR CAMBIOS POR PARTE DE LA COOPERATIVA, ADMINISTRACIÓN Y/O DIRECCIÓN FACULTATIVA. LOS MATERIALES DESCRITOS EN LA MEMORIA DE CALIDADES PODRÁN SUFRIR MODIFICACIONES POR LA DIRECCIÓN FACULTATIVA SIEMPRE QUE A SU JUICIO NO PERJUDIQUE LA CALIDAD DE LA VIVIENDA. NO SE ENCUENTRAN INCLUIDOS EN LA OFERTA INICIAL EL MOBILIARIO, DECORACIÓN, NI JARDINERÍA Y PISCINAS INTERIOR DE PARCELAS. LAS IMÁGENES CONTENIDAS EN ESTE DOSSIER SON RENDERIZACIONES O IMÁGENES DIGITALES TOMADAS DEL MODELO 3D INFORMATIVO, SIENDO POSIBLE PRODUCIRSE DIFERENCIAS CON LA REALIDAD FINAL DE LA EJECUCIÓN. PROYECTISTA: INIGO REAL CAMBAS | GESTIÓN: VILLALAR 2001 S.L.

VILLALAR
RENTAL

10



VIV. TIPO PLANTA BAJA / VISTA INTERIOR

Vista interior del Salón comedor muy luminoso . Cocina integrada

Arcángel
San Miguel
Soc. Coop. And.
FASE 2



(***) PROMOCIÓN EN ANTEPROYECTO PARA LA CONSTRUCCIÓN DE 15 VIVIENDAS EN BLOQUE, TRASTEROS Y GARAJE EN SÓTANO, EN RÉGIMEN DE COOPERATIVA, MEDIANTE LA INCORPORACIÓN A UNA ACTIVIDAD EMPRESARIAL DE CONSTRUCCIÓN DE VIVIENDAS CUYOS RESULTADOS ECONÓMICOS SE IMPUTARÁN A LOS SOCIOS. EL CONSUMIDOR TIENE DERECHO A SOLICITAR LA ENTREGA DEL DOCUMENTO INFORMATIVO ABREVIADO A LA COMERCIALIZADORA Y/O A LA COOPERATIVA. LAS CANTIDADES ENTREGADAS A CUENTA DE LA VIVIENDA ESTARÁN GARANTIZADAS CONFORME A LEY. DOSSIER INFORMATIVO ES SIN CARÁCTER CONTRACTUAL. LA INFORMACIÓN TANTO GRÁFICA COMO ESCRITA DE ESTE DOSSIER PODRÁ SUFRIR CAMBIOS POR PARTE DE LA COOPERATIVA, ADMINISTRACIÓN Y/O DIRECCIÓN FACULTATIVA. LOS MATERIALES DESCRITOS EN LA MEMORIA DE CALIDADES PODRÁN SUFRIR MODIFICACIONES POR LA DIRECCIÓN FACULTATIVA SIEMPRE QUE A SU JUICIO NO PERJUDIQUE LA CALIDAD DE LA VIVIENDA. NO SE ENCUENTRAN INCLUIDOS EN LA OFERTA INICIAL EL MOBILIARIO, DECORACIÓN, NI JARDINERÍA Y PISCINAS INTERIOR DE PARCELAS. LAS IMÁGENES CONTENIDAS EN ESTE DOSSIER SON RENDERIZACIONES O IMÁGENES DIGITALES TOMADAS DEL MODELO 3D INFORMATIVO, SIENDO POSIBLE PRODUCIRSE DIFERENCIAS CON LA REALIDAD FINAL DE LA EJECUCIÓN. PROYECTISTA: INIGO REAL CAMBAS | GESTIÓN: VILLALAR 2001 S.L.

VILLALAR
RESIDIOS

11



VIV. TIPO PLANTA BAJA / VISTA INTERIOR

Vista interior del dormitorio principal. Viviendas 1-2-3-4.

Arcángel
San Miguel
Soc. Coop. And.
FASE 2





1º

Arcángel
San Miguel
Soc. Coop. And.
FASE 2



VIV. TIPO PLANTA BAJA / VISTA INTERIOR

Vista interior del dormitorio principal. Salida al patio trasero. Viviendas 5-6-7-8-9.

(***) PROMOCIÓN EN ANTEPROYECTO PARA LA CONSTRUCCIÓN DE 15 VIVIENDAS EN BLOQUE, TRASTEROS Y GARAJE EN SÓTANO, EN RÉGIMEN DE COOPERATIVA, MEDIANTE LA INCORPORACIÓN A UNA ACTIVIDAD EMPRESARIAL DE CONSTRUCCIÓN DE VIVIENDAS CUYOS RESULTADOS ECONÓMICOS SE IMPUTARÁN A LOS SOCIOS. EL CONSUMIDOR TIENE DERECHO A SOLICITAR LA ENTREGA DEL DOCUMENTO INFORMATIVO ABREVIADO A LA COMERCIALIZADORA Y/O A LA COOPERATIVA. LAS CANTIDADES ENTREGADAS A CUENTA DE LA VIVIENDA ESTARÁN GARANTIZADAS CONFORME A LEY. DOSSIER INFORMATIVO ES SIN CARÁCTER CONTRACTUAL. LA INFORMACIÓN TANTO GRÁFICA COMO ESCRITA DE ESTE DOSSIER PODRÁ SUFRIR CAMBIOS POR PARTE DE LA COOPERATIVA, ADMINISTRACIÓN Y/O DIRECCIÓN FACULTATIVA. LOS MATERIALES DESCRITOS EN LA MEMORIA DE CALIDADES PODRÁN SUFRIR MODIFICACIONES POR LA DIRECCIÓN FACULTATIVA SIEMPRE QUE A SU JUICIO NO PERJUDIQUE LA CALIDAD DE LA VIVIENDA. NO SE ENCUENTRAN INCLUIDOS EN LA OFERTA INICIAL EL MOBILIARIO, DECORACIÓN, NI JARDINERÍA Y PISCINAS INTERIOR DE PARCELAS. LAS IMÁGENES CONTENIDAS EN ESTE DOSSIER SON RENDERIZACIONES O IMÁGENES DIGITALES TOMADAS DEL MODELO 3D INFORMATIVO, SIENDO POSIBLE PRODUCIRSE DIFERENCIAS CON LA REALIDAD FINAL DE LA EJECUCIÓN. PROYECTISTA: INIGO REAL CAMBAS | GESTIÓN: VILLALAR 2001 S.L.

VILLALAR
RESIDIOS

13



VIV. TIPO PLANTA ATICO / VISTA INTERIOR

Vista interior del Salón comedor . Vista de la cocina integrada.

Arcángel
San Miguel
Soc. Coop. And.
FASE 2



(****) PROMOCIÓN EN ANTEPROYECTO PARA LA CONSTRUCCIÓN DE 15 VIVIENDAS EN BLOQUE, TRASTEROS Y GARAJE EN SÓTANO, EN RÉGIMEN DE COOPERATIVA, MEDIANTE LA INCORPORACIÓN A UNA ACTIVIDAD EMPRESARIAL DE CONSTRUCCIÓN DE VIVIENDAS CUYOS RESULTADOS ECONÓMICOS SE IMPUTARÁN A LOS SOCIOS. EL CONSUMIDOR TIENE DERECHO A SOLICITAR LA ENTREGA DEL DOCUMENTO INFORMATIVO ABREVIADO A LA COMERCIALIZADORA Y/O A LA COOPERATIVA. LAS CANTIDADES ENTREGADAS A CUENTA DE LA VIVIENDA ESTARÁN GARANTIZADAS CONFORME A LEY. DOSSIER INFORMATIVO ES SIN CARÁCTER CONTRACTUAL. LA INFORMACIÓN TANTO GRÁFICA COMO ESCRITA DE ESTE DOSSIER PODRÁ SUFRIR CAMBIOS POR PARTE DE LA COOPERATIVA, ADMINISTRACIÓN Y/O DIRECCIÓN FACULTATIVA. LOS MATERIALES DESCRITOS EN LA MEMORIA DE CALIDADES PODRÁN SUFRIR MODIFICACIONES POR LA DIRECCIÓN FACULTATIVA SIEMPRE QUE A SU JUICIO NO PERJUDIQUE LA CALIDAD DE LA VIVIENDA. NO SE ENCUENTRAN INCLUIDOS EN LA OFERTA INICIAL EL MOBILIARIO, DECORACIÓN, NI JARDINERÍA Y PISCINAS INTERIOR DE PARCELAS. LAS IMÁGENES CONTENIDAS EN ESTE DOSSIER SON RENDERIZACIONES O IMÁGENES DIGITALES TOMADAS DEL MODELO 3D INFORMATIVO, SIENDO POSIBLE PRODUCIRSE DIFERENCIAS CON LA REALIDAD FINAL DE LA EJECUCIÓN. PROYECTISTA: INIGO REAL CAMBAS | GESTORA: VILLALAR 2001 S.L.

VILLALAR
RESIDIOS

14



VIV. TIPO PLANTA ATICO / VISTA INTERIOR

Vista interior del dormitorio principal. Salida a la terraza

Arcángel
San Miguel
Soc. Coop. And.
FASE 2



(****) PROMOCIÓN EN ANTEPROYECTO PARA LA CONSTRUCCIÓN DE 15 VIVIENDAS EN BLOQUE, TRASTEROS Y GARAJE EN SÓTANO, EN RÉGIMEN DE COOPERATIVA, MEDIANTE LA INCORPORACIÓN A UNA ACTIVIDAD EMPRESARIAL DE CONSTRUCCIÓN DE VIVIENDAS CUYOS RESULTADOS ECONÓMICOS SE IMPUTARÁN A LOS SOCIOS. EL CONSUMIDOR TIENE DERECHO A SOLICITAR LA ENTREGA DEL DOCUMENTO INFORMATIVO ABREVIADO A LA COMERCIALIZADORA Y/O A LA COOPERATIVA. LAS CANTIDADES ENTREGADAS A CUENTA DE LA VIVIENDA ESTARÁN GARANTIZADAS CONFORME A LEY. DOSSIER INFORMATIVO ES SIN CARÁCTER CONTRACTUAL. LA INFORMACIÓN TANTO GRÁFICA COMO ESCRITA DE ESTE DOSSIER PODRÁ SUFRIR CAMBIOS POR PARTE DE LA COOPERATIVA, ADMINISTRACIÓN Y/O DIRECCIÓN FACULTATIVA. LOS MATERIALES DESCRITOS EN LA MEMORIA DE CALIDADES PODRÁN SUFRIR MODIFICACIONES POR LA DIRECCIÓN FACULTATIVA SIEMPRE QUE A SU JUICIO NO PERJUDIQUE LA CALIDAD DE LA VIVIENDA. NO SE ENCUENTRAN INCLUIDOS EN LA OFERTA INICIAL EL MOBILIARIO, DECORACIÓN, NI JARDINERÍA Y PISCINAS INTERIOR DE PARCELAS. LAS IMÁGENES CONTENIDAS EN ESTE DOSSIER SON RENDERIZACIONES O IMÁGENES DIGITALES TOMADAS DEL MODELO 3D INFORMATIVO, SIENDO POSIBLE PRODUCIRSE DIFERENCIAS CON LA REALIDAD FINAL DE LA EJECUCIÓN. PROYECTISTA: INIGO REAL CAMBAS | GESTIÓN: VILLALAR 2001 S.L.

VILLALAR
RESIDIOS

15



Arcángel
San Miguel

Soc. Coop. And.

FASE 2



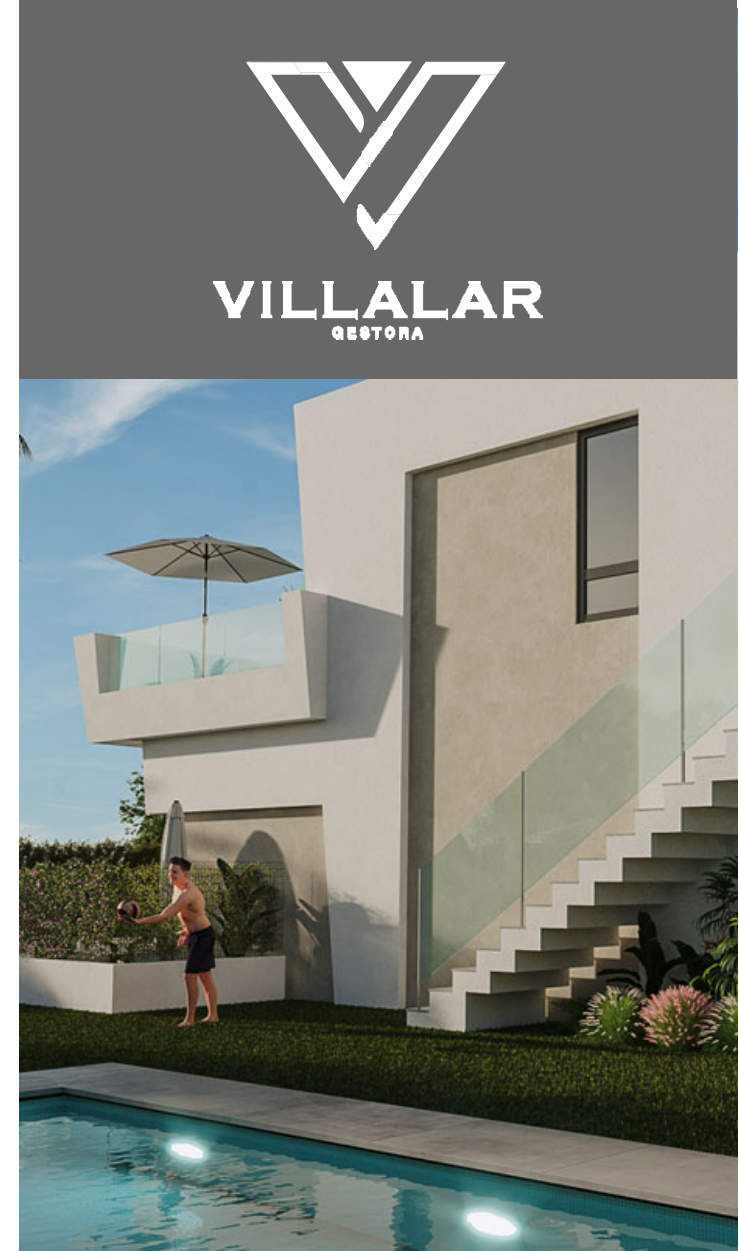
BAÑO VIVIENDAS PLANTA ATICO

Vista interior del Baño de la vivienda tipo en Planta Ático

(***) PROMOCIÓN EN ANTEPROYECTO PARA LA CONSTRUCCIÓN DE 15 VIVIENDAS EN BLOQUE, TRASTEROS Y GARAJE EN SÓTANO, EN RÉGIMEN DE COOPERATIVA, MEDIANTE LA INCORPORACIÓN A UNA ACTIVIDAD EMPRESARIAL DE CONSTRUCCIÓN DE VIVIENDAS CUYOS RESULTADOS ECONÓMICOS SE IMPUTARÁN A LOS SOCIOS. EL CONSUMIDOR TIENE DERECHO A SOLICITAR LA ENTREGA DEL DOCUMENTO INFORMATIVO ABREVIADO A LA COMERCIALIZADORA Y/O A LA COOPERATIVA. LAS CANTIDADES ENTREGADAS A CUENTA DE LA VIVIENDA ESTARÁN GARANTIZADAS CONFORME A LEY. DOSSIER INFORMATIVO ES SIN CARÁCTER CONTRACTUAL. LA INFORMACIÓN TANTO GRÁFICA COMO ESCRITA DE ESTE DOSSIER PODRÁ SUFRIR CAMBIOS POR PARTE DE LA COOPERATIVA, ADMINISTRACIÓN Y/O DIRECCIÓN FACULTATIVA. LOS MATERIALES DESCRITOS EN LA MEMORIA DE CALIDADES PODRÁN SUFRIR MODIFICACIONES POR LA DIRECCIÓN FACULTATIVA SIEMPRE QUE A SU JUICIO NO PERJUDIQUE LA CALIDAD DE LA VIVIENDA. NO SE ENCUENTRAN INCLUIDOS EN LA OFERTA INICIAL EL MOBILIARIO, DECORACIÓN, NI JARDINERÍA Y PISCINAS INTERIOR DE PARCELAS. LAS IMÁGENES CONTENIDAS EN ESTE DOSSIER SON RENDERIZACIONES O IMÁGENES DIGITALES TOMADAS DEL MODELO 3D INFORMATIVO, SIENDO POSIBLE PRODUCIRSE DIFERENCIAS CON LA REALIDAD FINAL DE LA EJECUCIÓN. PROYECTISTA: INIGO REAL CAMBAS | GESTIÓN: VILLALAR 2001 S.L.

VILLALAR
RENTAL

16



VILLALAR
GESTORA

Arcángel
San Miguel

Soc. Coop. And.

FASE 2



Comercializa:

rentalibre[®]
.com



fase captación de interesados
GESTORA VILLALAR
Dirección: C/ General Arando nº9
C.P. 28010 Madrid
tlf: 911 282 039
E-mail: info@gestoravillalar.com
www.gestoravillalar.com